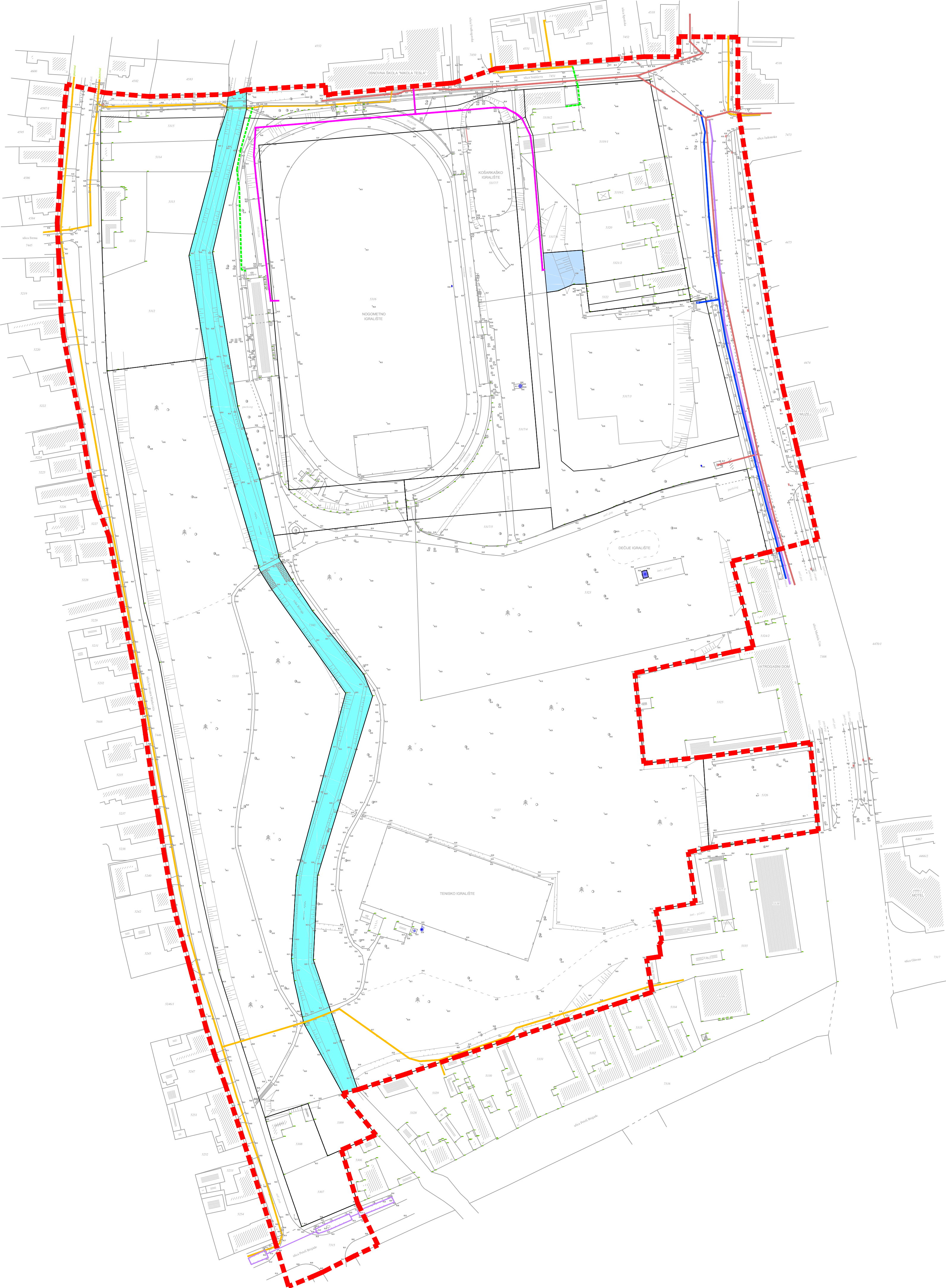


ПЛАН ДЕТАЉНЕ РЕГУЛАЦИЈЕ ЗА ДЕО  
БЛОКА 2 У БАЧКОЈ ТОПОЛИ



ВОДНА, КОМУНАЛНА И ТЕРМОЕНЕРГЕТСКА  
ИНФРАСТРУКТУРА

ВОДНА И КОМУНАЛНА ИНФРАСТРУКТУРА


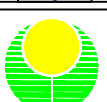
- ВОДОВОД
- КАНАЛИЗАЦИЈА ОТПАДНИХ ВОДА
- КАНАЛИЗАЦИЈА АТМОСФЕРСКИХ ВОДА
- ДЕО ТОКА РЕКЕ КРИВАЈЕ
- ПЛАНИРАНИ БУНАР
- ПОСТОЈЕЋИ БУНАР

ТЕРМОЕНЕРГЕТСКА ИНФРАСТРУКТУРА

- ПОСТОЈЕЋА ДИСТРИБУТИВНА ГАСНА МРЕЖА
- ПОСТОЈЕЋИ ДИСТРИБУТИВНИ ГАСОВОД КОЈИ СЕ УКИДА
- ПЛАНИРАНИ ТОПЛОВОД

- ОБЈЕКАТ СТАДИОНА
- ОБЈЕКАТ БАЗЕНА

- ГРАНИЦА ОБУХВАТА ПЛАНА

НОСИЛАЦ ИЗРАДЕ ПЛАНА		ОПШТИНА: <b>БАЧКА ТОПОЛА</b>	Печат и потпис:
		ОВЛАШЋЕНО ЛИЦЕ:	
ОБРАЂИВАЧ		<b>ЈП "ЗАВОД ЗА УРБАНИЗАМ ВОЈВОДИНЕ"</b> ДИРЕКТОР: ПРЕДРАГ КНЕЖЕВИЋ, дипл.правник ПОМОЋНИК ДИРЕКТОРА: БРАНИСЛАВА ТОПРЕК, дипл.инж.арх.	Печат и потпис:
НАЗИВ ПЛАНА	<b>ПЛАН ДЕТАЉНЕ РЕГУЛАЦИЈЕ ЗА ДЕО БЛОКА 2 У БАЧКОЈ ТОПОЛИ</b>		
НАЗИВ КАРТЕ	<b>ВОДНА, КОМУНАЛНА И ТЕРМОЕНЕРГЕТСКА ИНФРАСТРУКТУРА</b>		
ОДГОВОРНИ УРБАНИСТА	РАДОВАНКА ШКРЕБИЋ, дипл.инж.арх.		Печат и потпис:
САРАДНИЦИ	БРАНКО МИЛОВАНОВИЋ, дипл.инж.мел. МИЛАН ЖИЖИЋ, дипл.инж.маш.		